

Lithographie de l'église en 1826

Remarquez le narthex et le clocher peigne au-dessus
disparu à la suite des travaux de l'architecte Mallay



PHOTOS DE L'ÉGLISE VUE D'AVION





LA
SERVICE
AERIEN









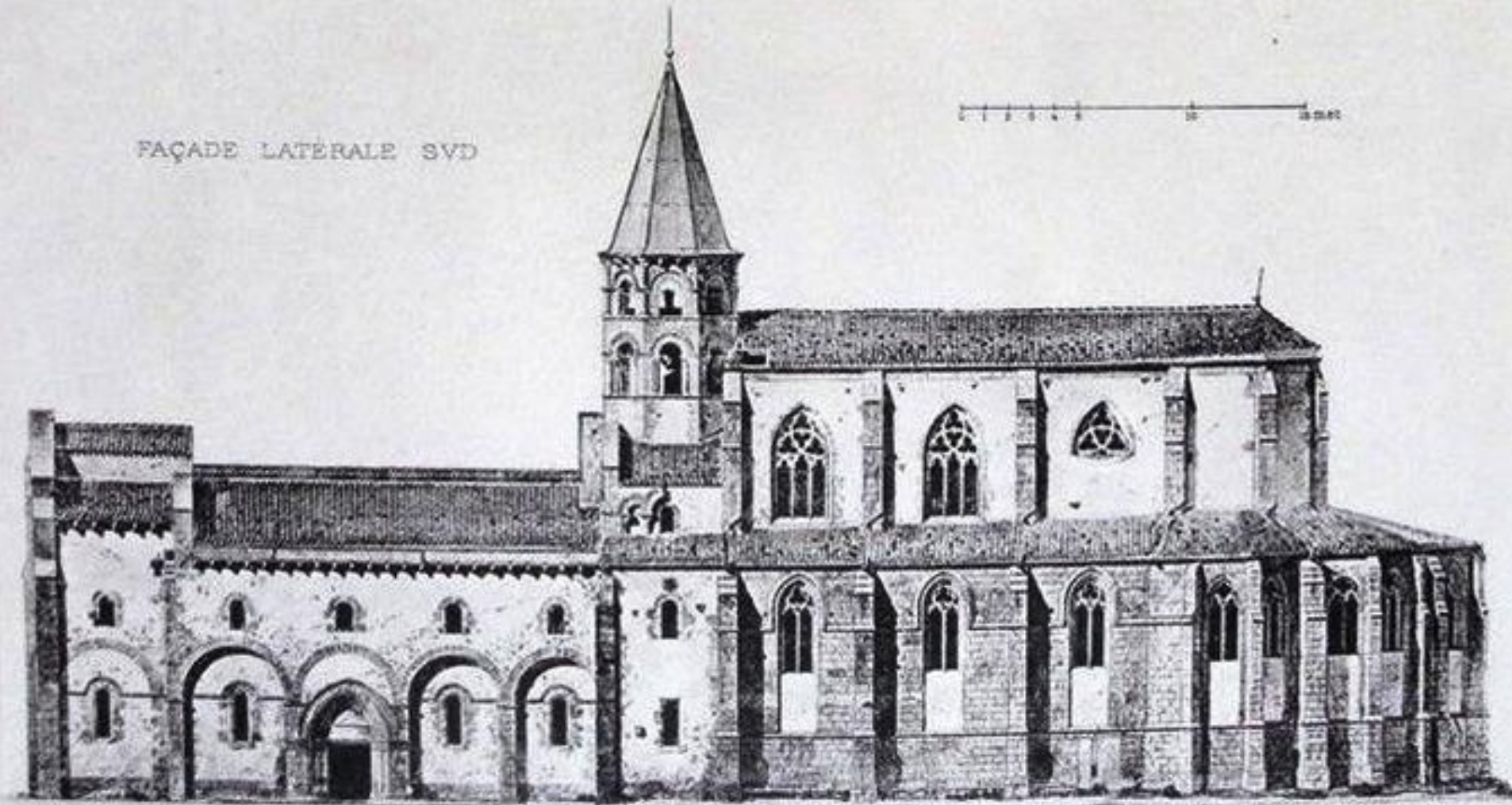
Photos de l'église vue de l'extérieur



COUPE LONGITUDINALE

FAÇADE LATÉRALE SUD

0 1 2 3 4 5 6 7 8 9 10 11 12 m

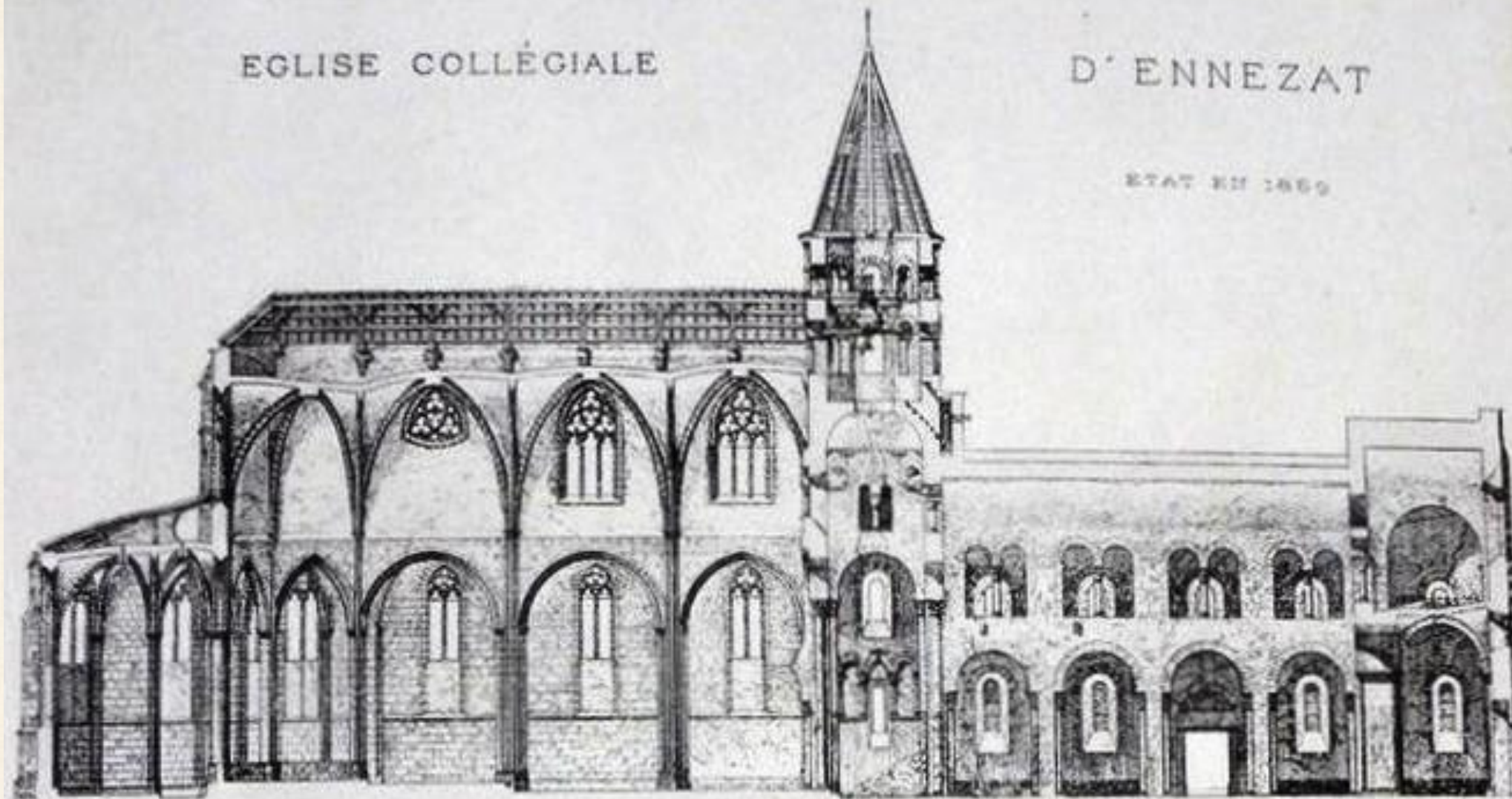


Côté Sud

EGLISE COLLÉGIALE

D'ENNEZAT

ÉTAT EN 1869



Côté Nord



ENNEZAT (Puy de-Dôme). - L'Eglise paroissiale

David, Fotel, Ennezat



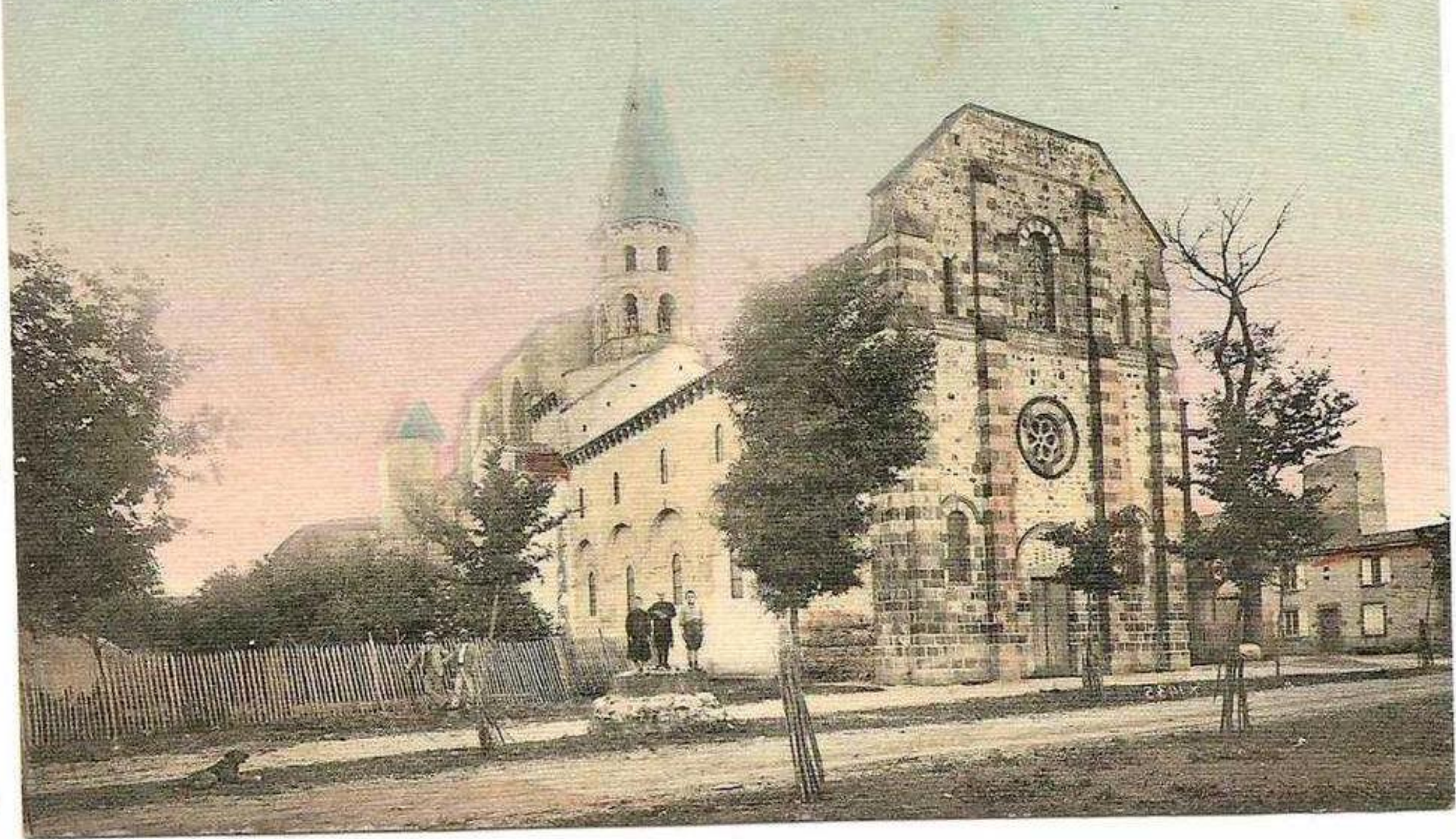
2 ENNEZAT (Puy de Dôme) - Vue d'ensemble (côté nord) de la curieuse et immense église collégiale St-Victor et Ste-Couronne surnommée à juste titre « la Cathédrale de la Limagne »



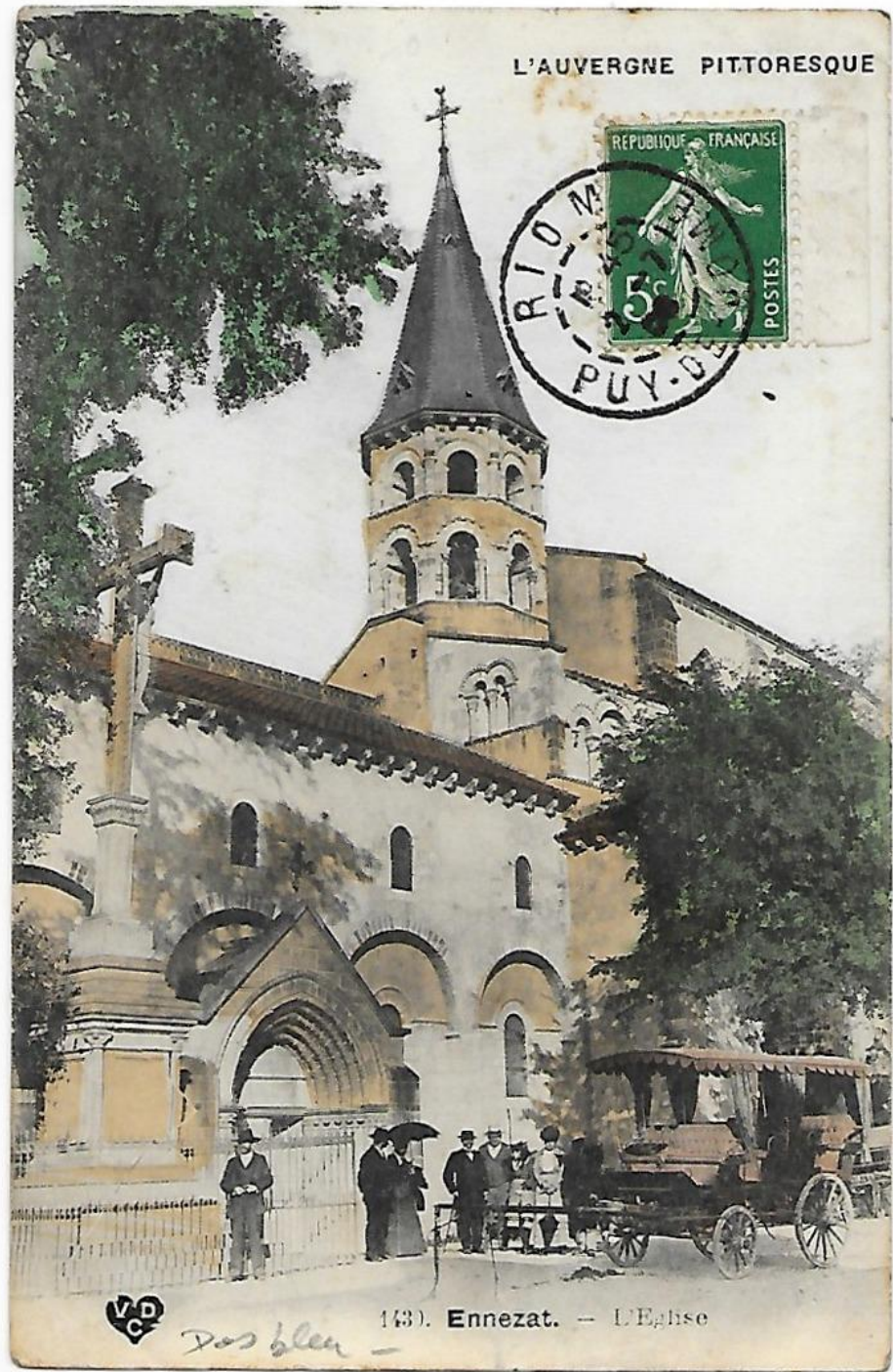
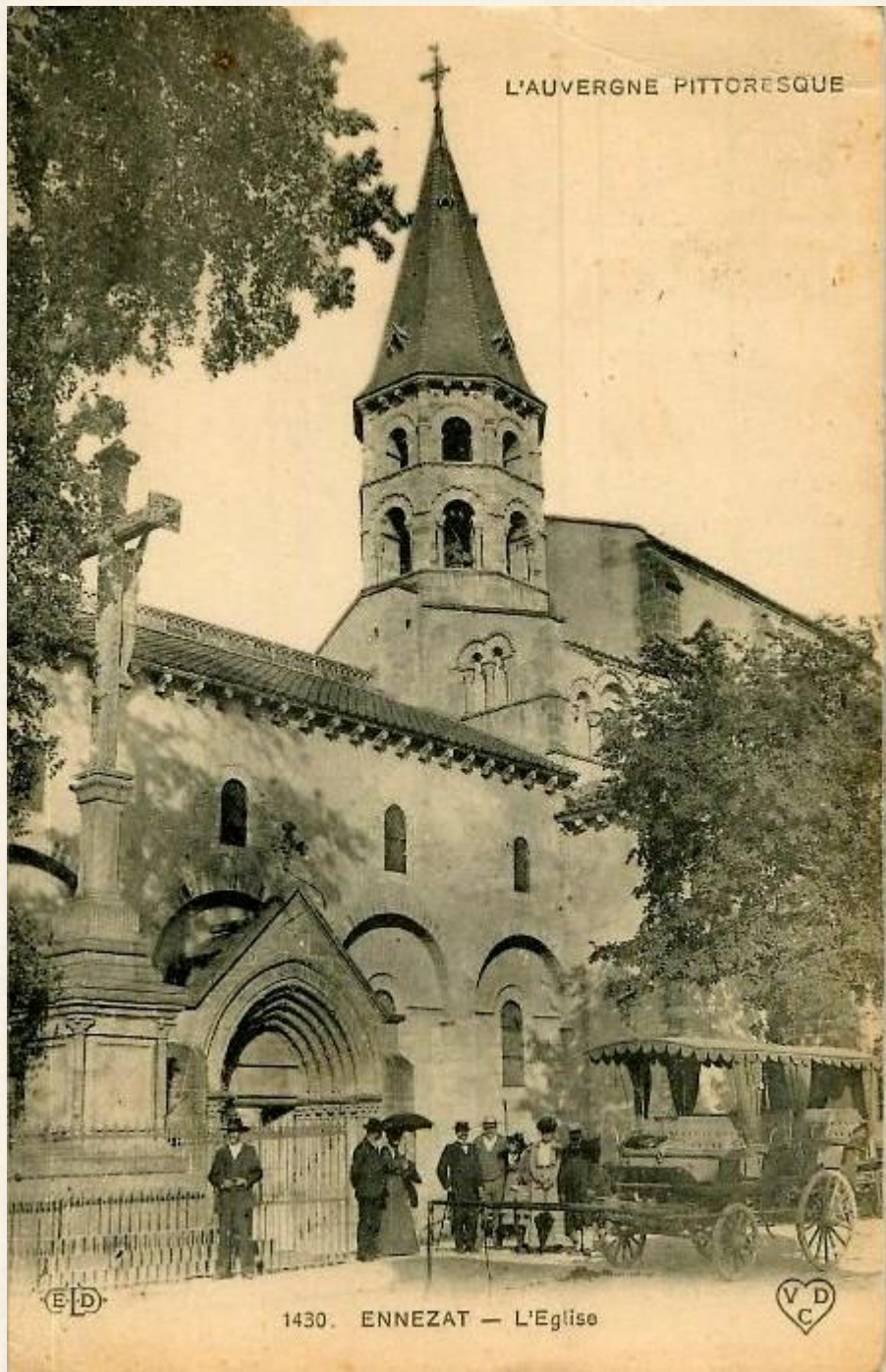
5 ENNEZAT (Puy de Dôme) - Vue d'ensemble (côté sud) de l'église collégiale St-Victor et Ste-Couronne édifiée par les moines augustins - Partie romane XI^e s. - Partie gothique commencée fin XIII^e s - achevée XIV^e s. Façade ouest et porche sud restaurés XIX^e siècle

David édit

ENNEZAT (P.-de-D.) — Eglise







ENNEZAT (PUY-DE-DOME) - L'ÉGLISE

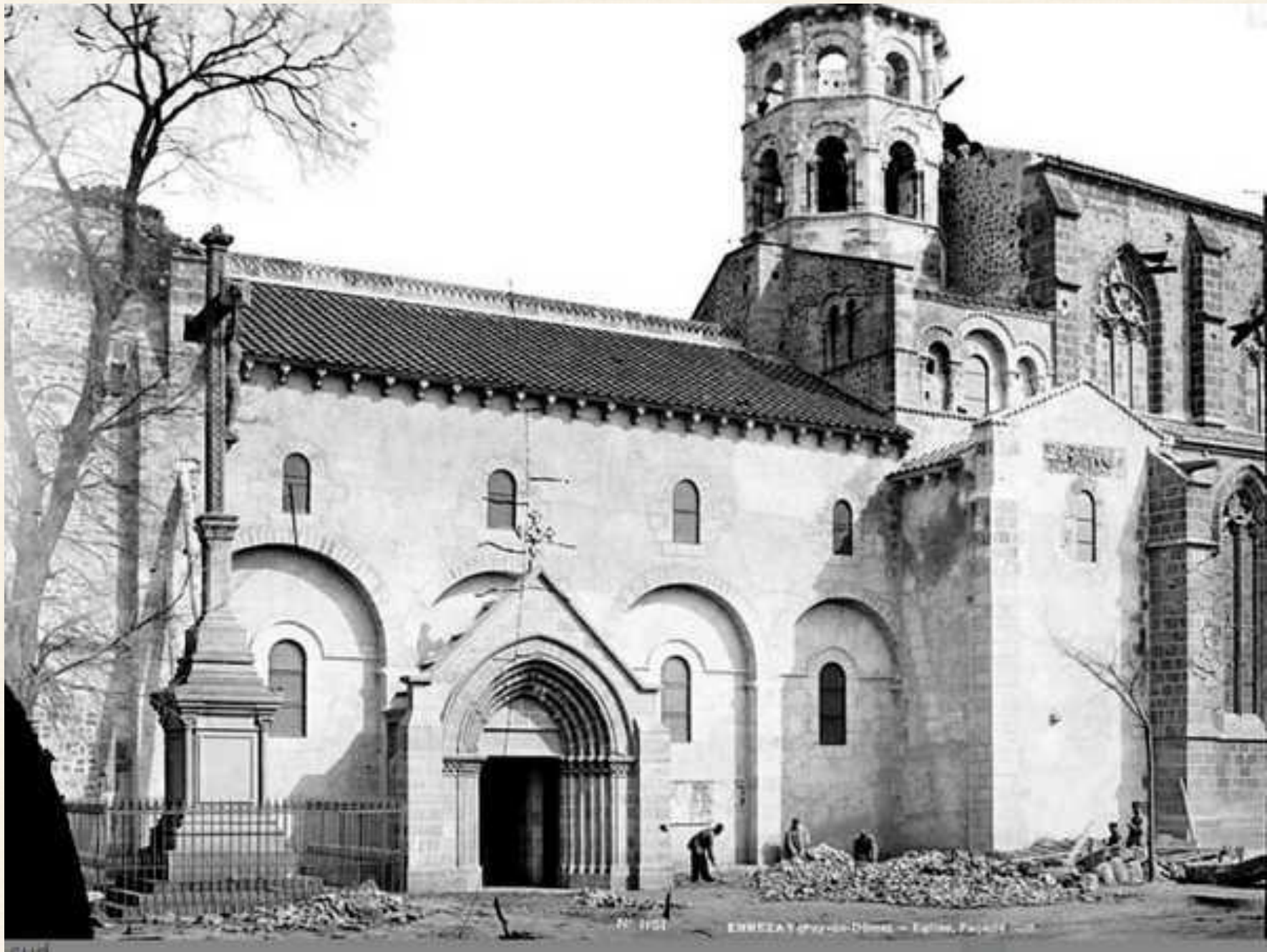


Edit. David - Tabacs - Ennezat

176. — Eglise d'Ennezat (P.-de-D.).



A. G. phot.



N. 1151

EMBEZA Y GONZALEZ-DONNE - Epilna, Fasc. 1





Plan intérieur de l'église

Chapelles rayonnantes dédiées à :

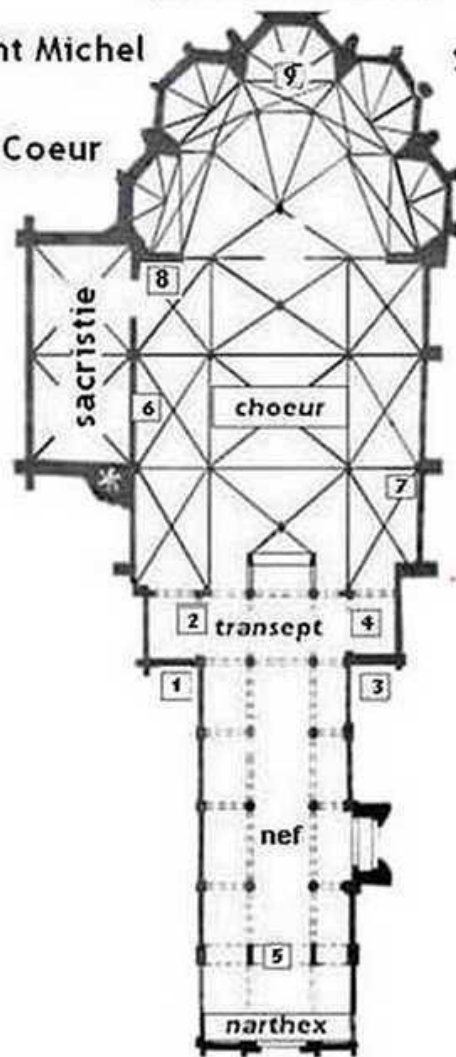
Saint Victor et
Sainte Couronne

Saint Michel

Saint Blaise

Sacré Coeur

Saint Joseph



9 - Le Lutrin

8 - La Piéta

Partie gothique

6 - fresque le Dit des trois morts
et des trois vifs

7 - fresque jugement dernier

Partie romane

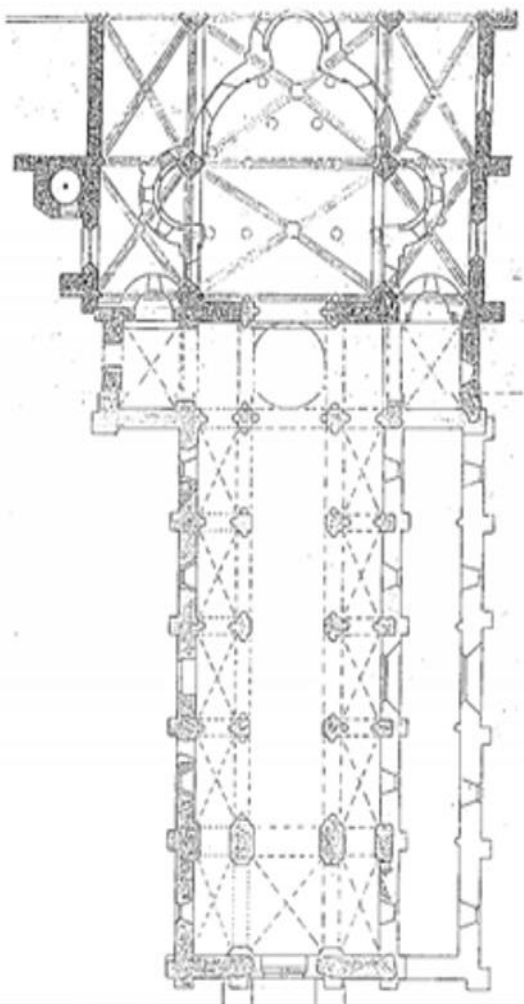
1 - l'avare

2 - sirènes bifides

3 - griffons buvant

4 - hommes se cramponnant
à un arbre

5 - Y symbolisant
le bien et le mal



Doc 14 : Reconstitution de Mallay du plan de l'église primitive d'Ennezat (en blanc) à travers l'église actuelle (partie romane en grisé, partie gothique en noir), 1846.

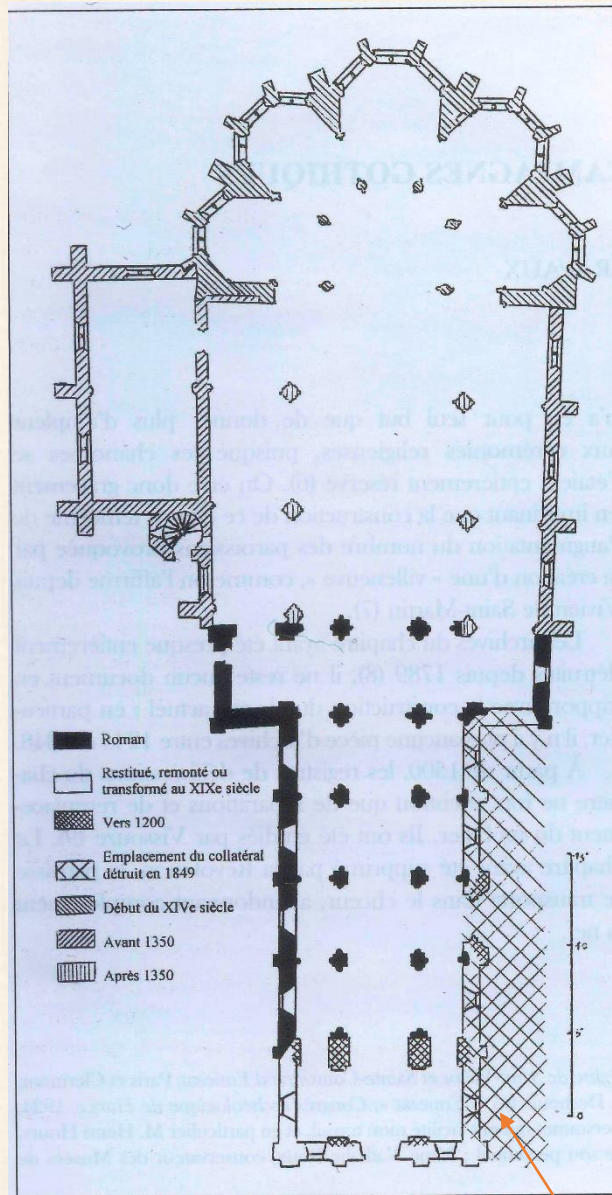
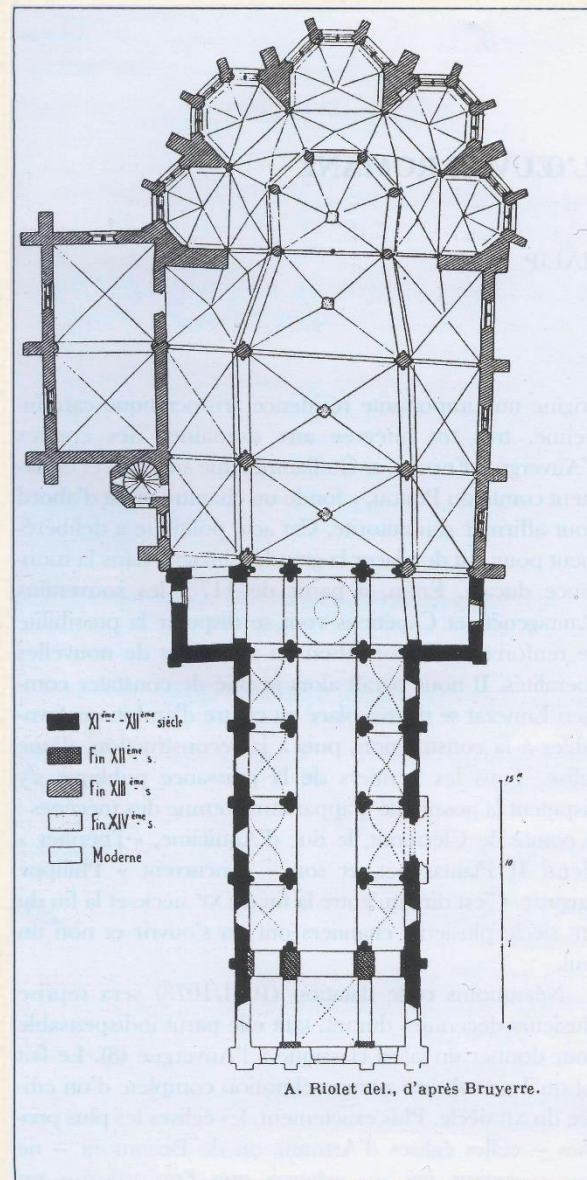


FIG. 1. — Plan de l'église d'Ennezat (d'après Bruyère), avec indication des campagnes de construction.



A. Riolet del., d'après Bruyère.

FIG. 1. — Ennezat, plan général réalisé au XIX^e siècle. Les parties indiquées en noir ne datent que du 1^{er} tiers du XII^e siècle.

Collatéral détruit par Mallay en 1849

Photos de l'intérieur de l'église

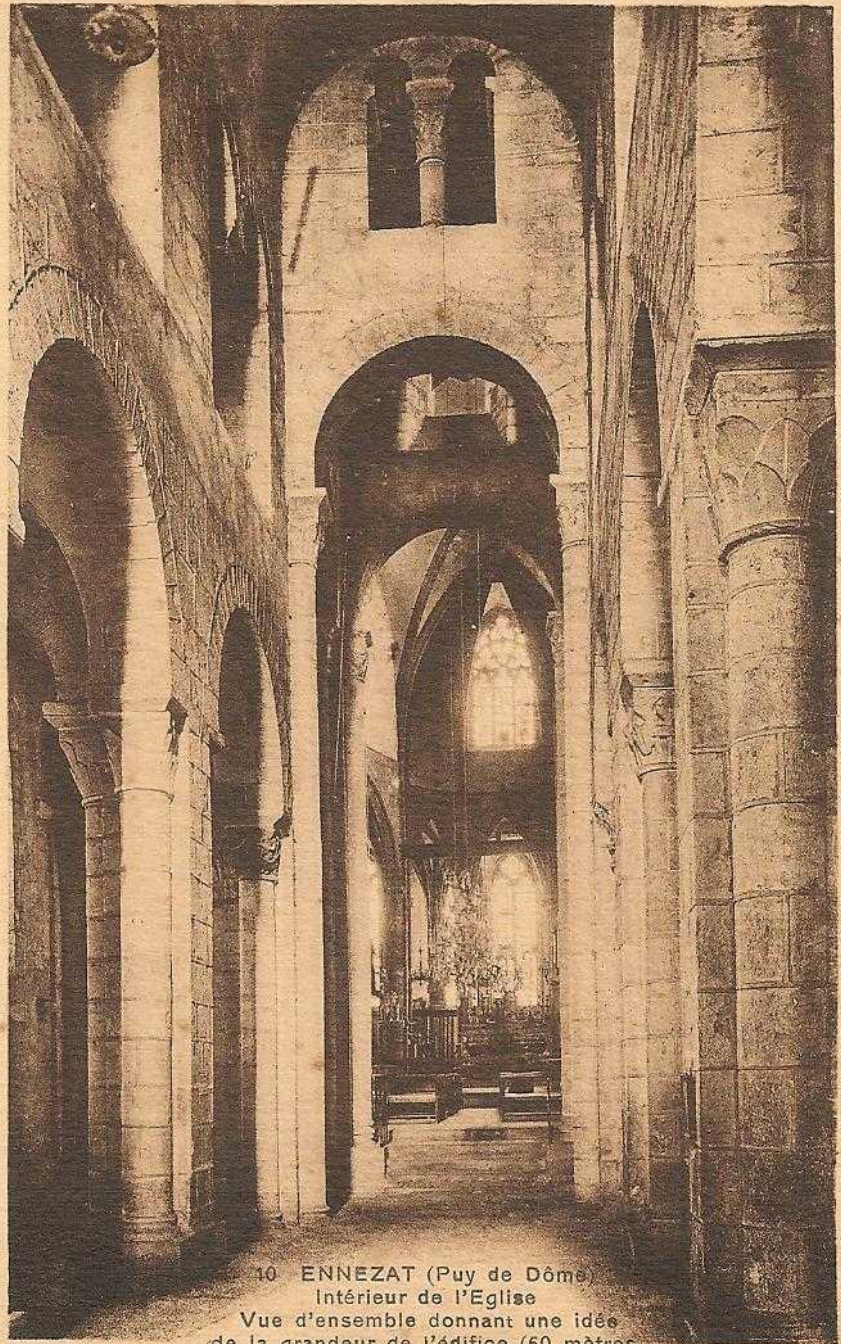
Partie romane



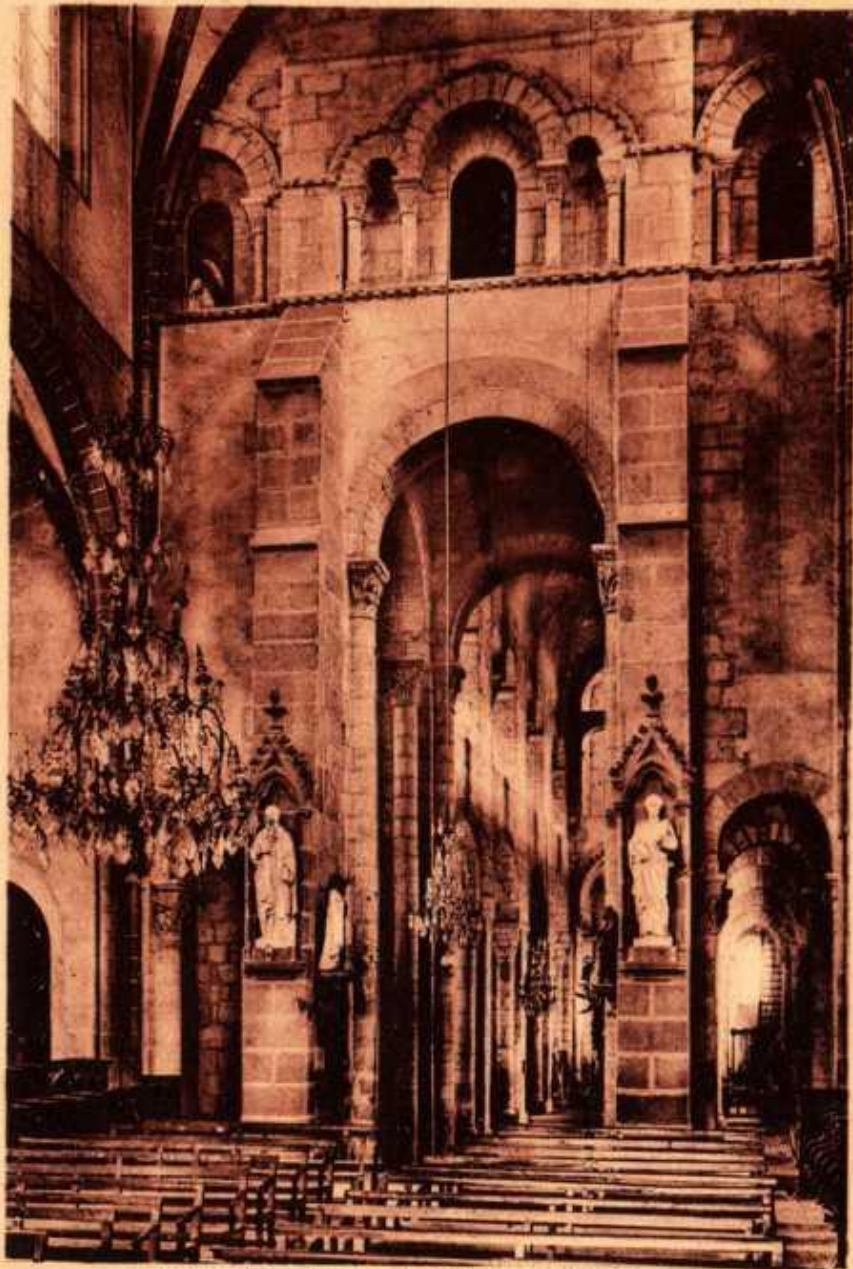
Collection : Taylor et Nodier

Description : Intérieur de l'église d'Ennezat. Lithographie d'Engelmann ; dessin de Dauzats.

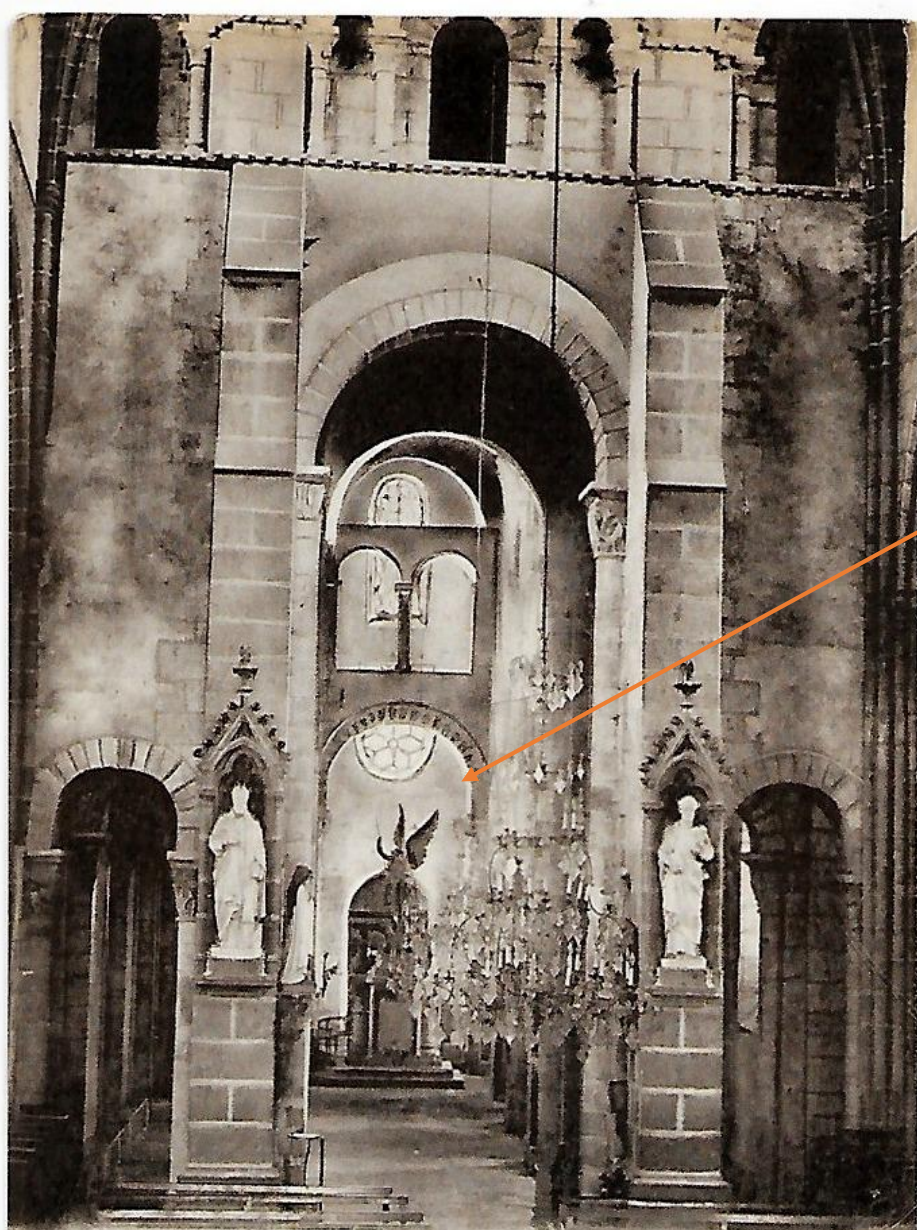
Date : 1829



10 ENNEZAT (Puy de Dôme)
Intérieur de l'Eglise
Vue d'ensemble donnant une idée
de la grandeur de l'édifice (60 mètres
de profondeur)



7 ENNEZAT - Collégiale St-Victor et Ste-Couronne
Intérieur de l'église romane XI^e siècle - Narthex consolidé au XII^e siècle
Vue d'ensemble avec le chevet roman et le raccord avec l'église gothique



Cliché L. Durey. Alguesperse
ENNEZAT (P.-de-D.) — Intérieur de l'église romane (XI^e siècle)
Narthex restauré au XII^e siècle

On aperçoit la statue de l'archange Michel déplacée à l'extérieur à l'entrée du village (côté Riom).



Le monument aux morts de l'Eglise catholique

La statue en fonte moulée représente l'archange Michel avec de grandes ailes, en armure et armé d'une lance. Son pied écrasant le dragon représentant le démon symbolise la victoire sur l'envahisseur.

Les chapiteaux des colonnes latérales proviennent de l'ancienne église romane.

Il a été longtemps dans le narthex de l'église, avant de trouver sa place à l'entrée du village.

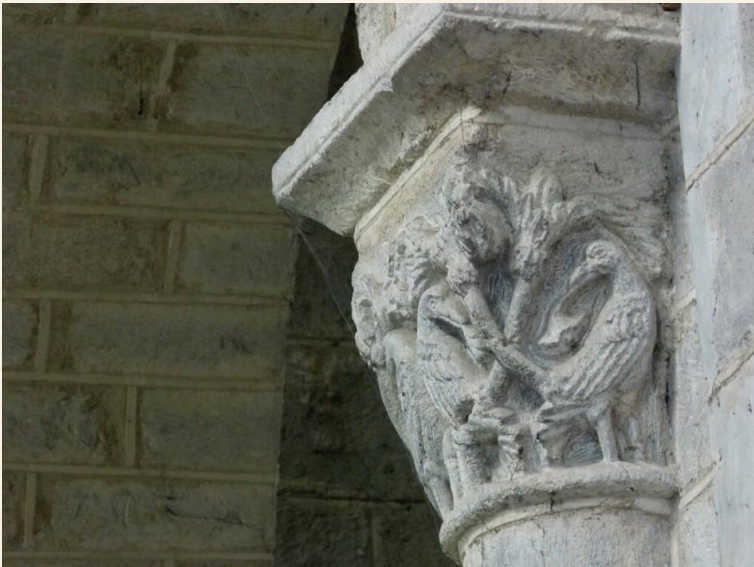


9 ENNEZAT - Collégiale St-Victor et Ste-Couronne - Le Chapiteau de l'Usurie

L'avare portant une énorme bourse suspendue à son cou et à genoux sur un pot de terre renfermant le produit de ses bénéfices illicites, est saisi par deux démons ricanants, tandis que deux autres diabolins tiennent une banderole sur laquelle est gravée

CANDO USURAM ACEPISTI, OPERAMEA FECISTI

« Quand tu as pratiqué l'usure, tu as fait mon oeuvre »



Les oiseaux



L'usurier



Hommes se cramponnant



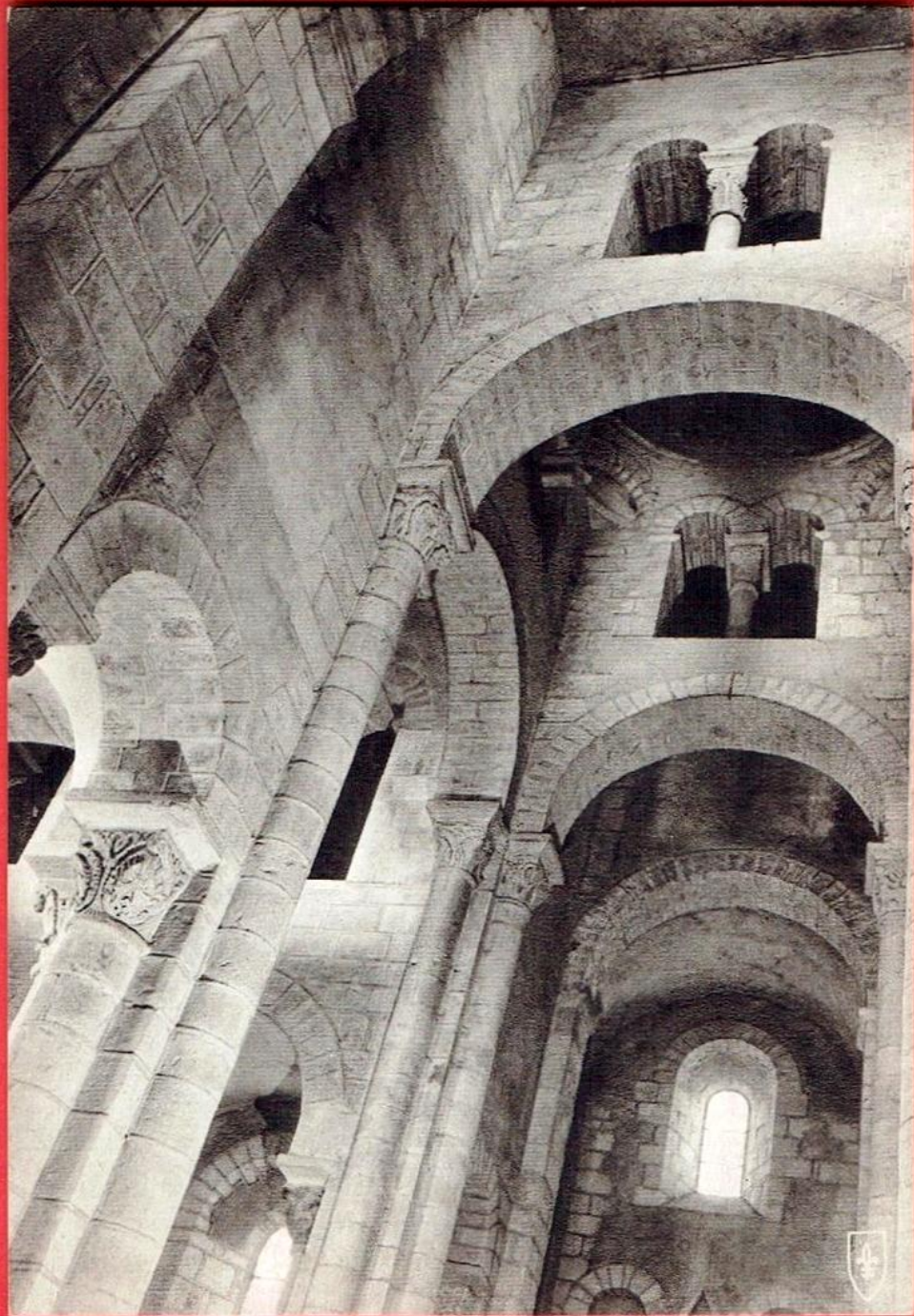
Les griffons



Les centaures



Les sirènes



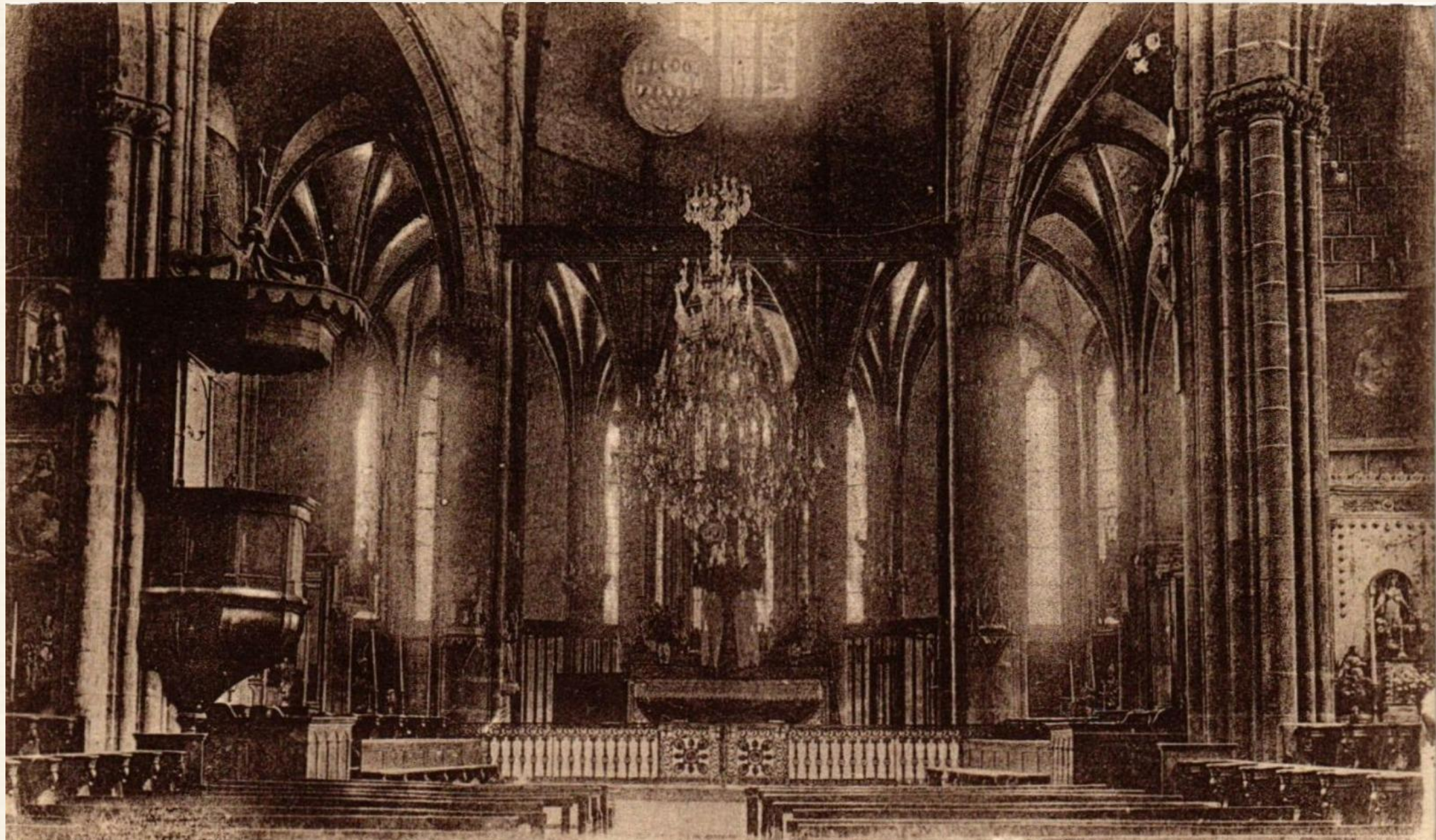


Les fonts baptismaux

Intérieur de l'église

Partie gothique

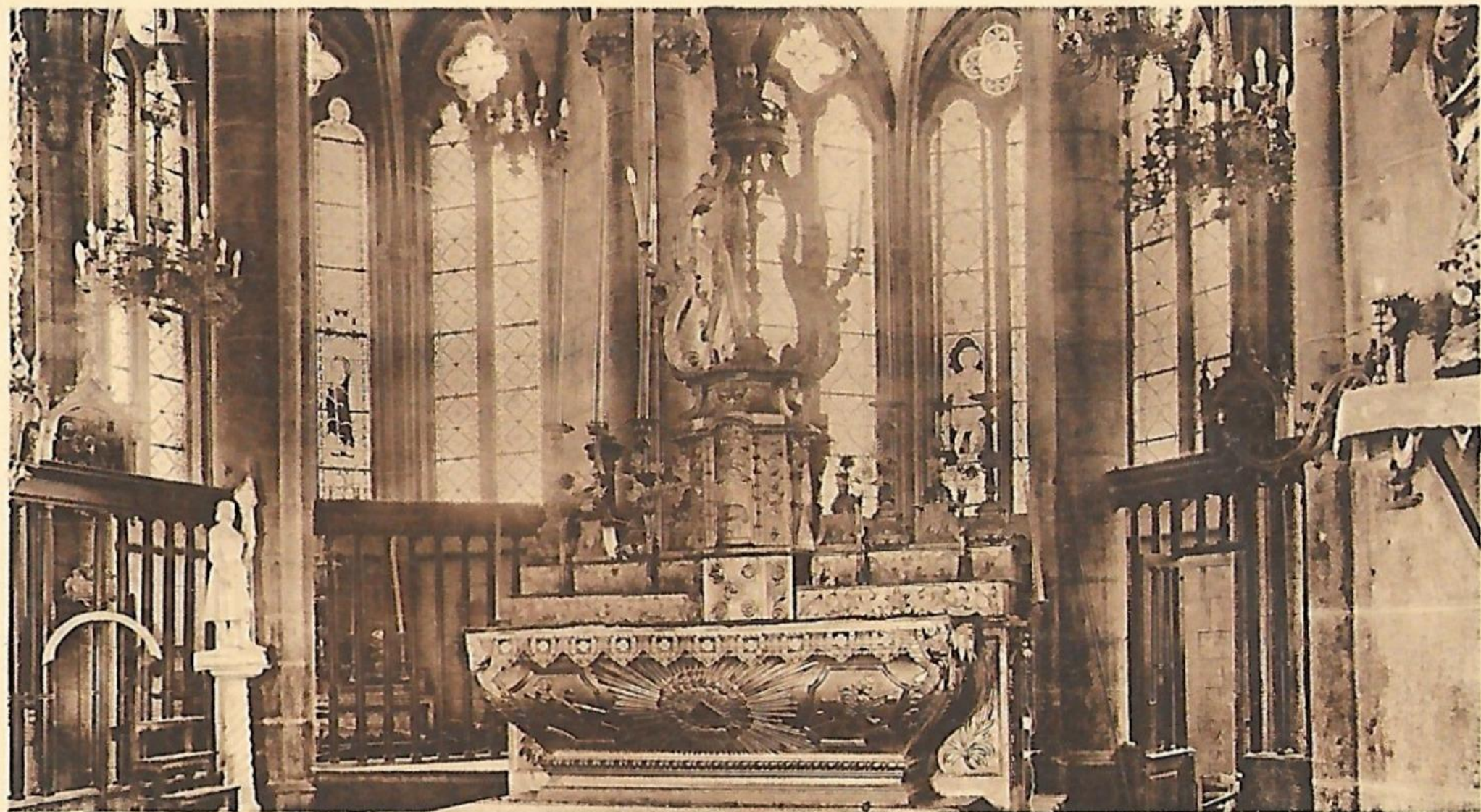




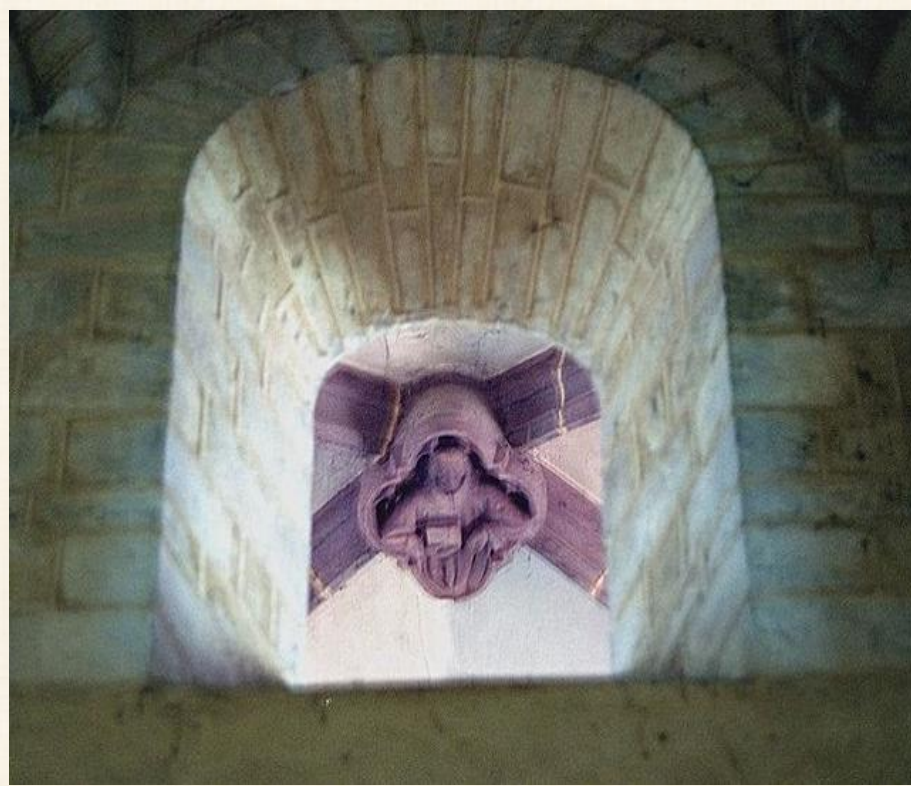
Ideal

L'AUVERGNE PITTORESQUE — 6399. ENNEZAT — Intérieur de l'Eglise

12



1 ENNEZAT - Collégiale St-Victor et Ste-Couronne - Le choeur de l'église gothique
Le maître-autel et ses différents accessoires (exposition, crucifix, chandeliers, statuette), en bois doré
est l'oeuvre du sculpteur Languille (1638) - La rangée de balustres, style Henri II, qui l'entoure, est de 1636.



Clés de voutes église gothique

STATUES ET FRESQUES DE LA PARTIE GOTHIQUE



4 ENNEZAT - Collégiale St-Victor et Ste-Couronne
Groupe de statues en bois du XVII^e siècle, très expressives, représentant Ste Catherine, St-Michel, St-Joseph, St-Nicolas et bustes de St Jean l'Évangéliste et de St-Augustin



3 ENNEZAT (Puy de Dôme) - Collégiale St-Victor et Ste-Couronne - Groupe de statues, en bois, particulièrement remarquables, St-Blaise (XIV^e siècle) - St-Jacques (XVI^e siècle) - St-Antoine (XV^e siècle)



Saint Louis de Gonzague.

Saint Jacques le Majeur.

L'Archange Saint Michel, prince de la lumière, terrassant le démon, ange déchu, prince des ténèbres.



Saint Blaise Statue gothique à cabochons de verre

Saint Antoine l'Ermite|

?

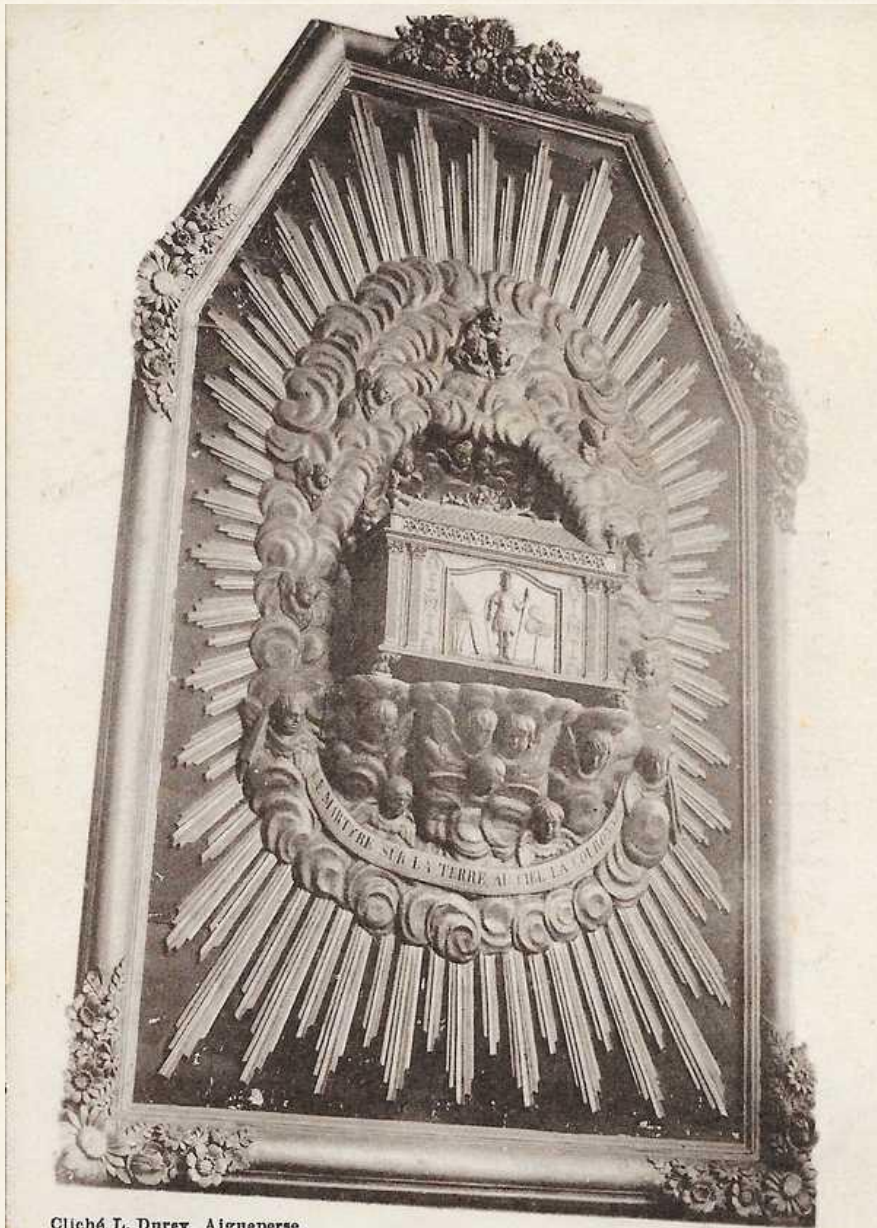


Sainte Catherine d'Alexandrie.

Sainte Anne.

?



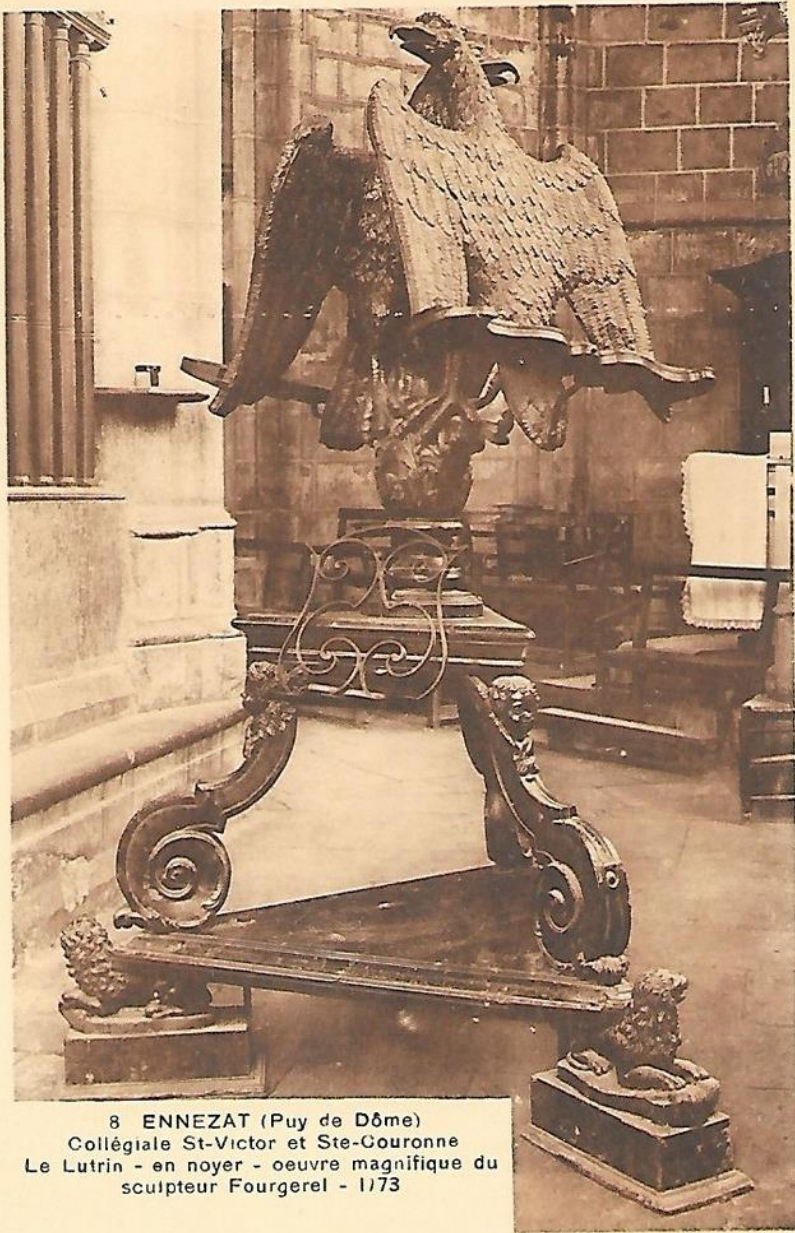


Cliché L. Durey, Aigueperse

Eglise d'ENNEZAT (P.-de-D.)
Châsse de Saint-Victor et de Sainte-Couronne, (en bois doré)
avec tableau également en bois doré
(Style Louis XIV)



Saint Jacques sur le chemin de Compostelle

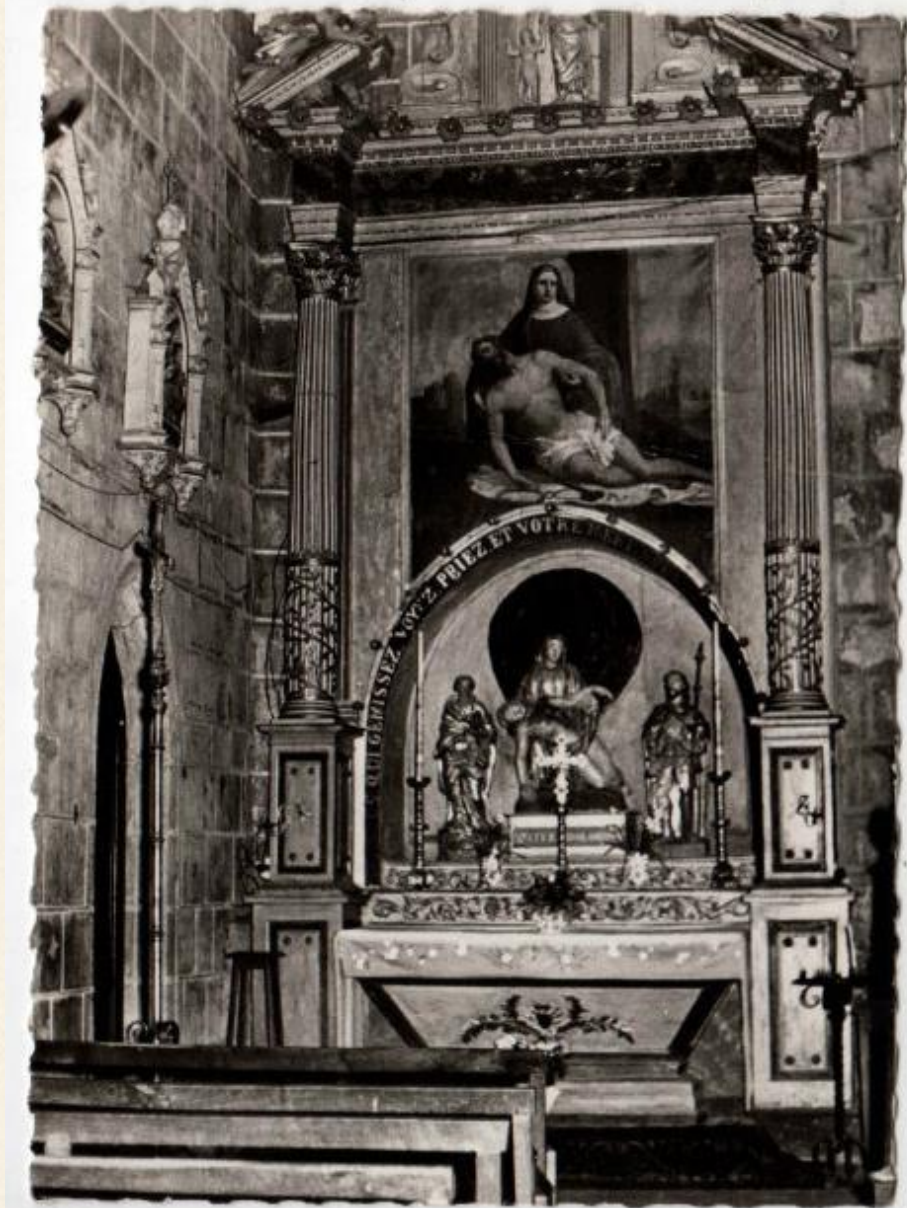


8 ENNEZAT (Puy de Dôme)
Collégiale St-Victor et Ste-Gouronne
Le Lutrin - en noyer - oeuvre magnifique du
sculpteur Fourgerel - 1773



60
Lutrin de la Collégiale St-Victor et Ste-Gouronne
à Ennezat (Puy de Dôme) - oeuvre magnifique du
sculpteur Fourgerel - 1773
Lutrin de la Collégiale St-Victor et Ste-Gouronne
à Ennezat (Puy de Dôme) - oeuvre magnifique du
sculpteur Fourgerel - 1773

Lutrin de Fougereel 1773





**Peinture sur bois
au musée Roger Quilliot
à Clermont-Ferrand**





6 ENNEZAT - Eglise collégiale St-Victor et Ste-Couronne - Le Jugement dernier

Peinture murale à la cire, de 1405, représentant N. S. Jésus-Christ, devenu le souverain Juge, entouré de la Vierge et des apôtres, présidant à la Résurrection des Corps, à la glorification des Bons et au châtement des méchants. Un défunt, dans cercueil ouvert, nous invite, par une inscription sur banderole qu'il tient à la main, à bien utiliser le temps de notre vie.



Le jugement dernier



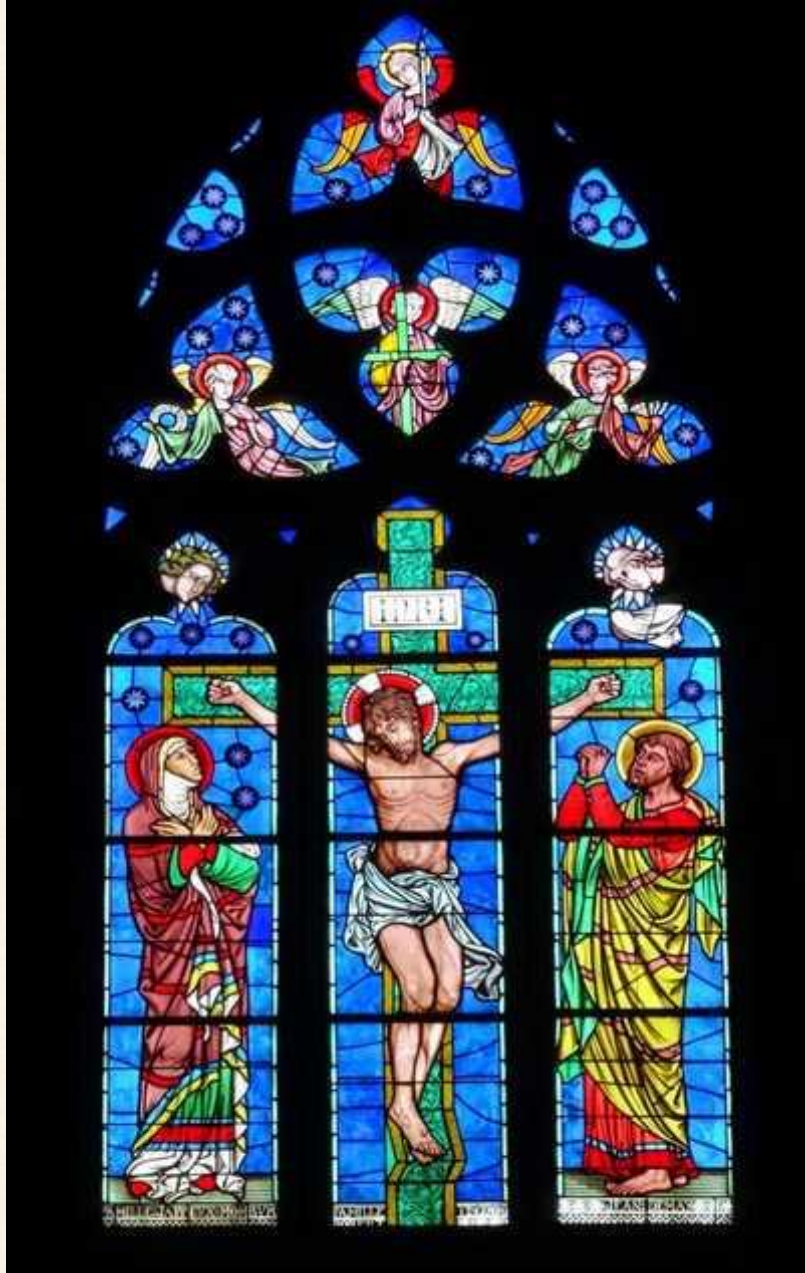
**Dict des 3 morts
et des 3 vifs**

**Peinture de 1420 ordonnée
par Robert de Bassinhac,
chanoine d'Ennezat**



Sculptures sur bois : porte en bois (noyer) du XVII^e siècle sculptée par Mercier séparant les 2 salles de la sacristie style Louis XIV.

Vitraux réalisés entre 1875 et 1880 par Nicolas Coffetier (collaborateur de Viollet-le-Duc).



Vitrail financé par le curé Pierre Béal

Vitraux à gauche financés par la famille Jaffeux- Mombur
au centre par la famille Tisceron
à droite par Jean Demay



Pyxide : en cuivre doré orné d'émaux début XIII^e siècle coloris bleu et rouge-jaune, la même figure d'ange figure 3 fois sur la boîte et 3 fois sur le couvercle.